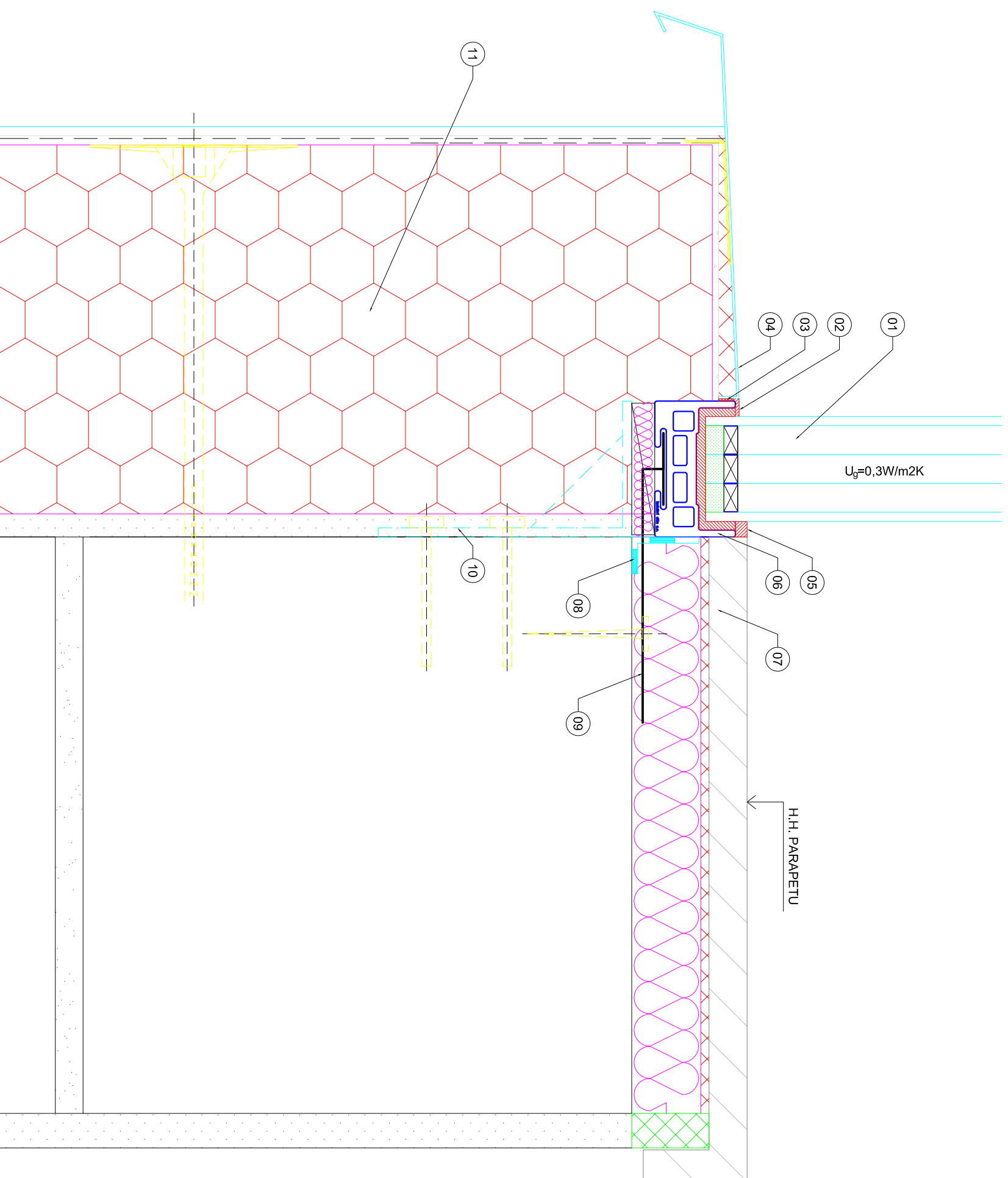
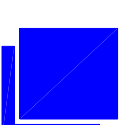


PRINCIP ŘEŠENÍ BEZRÁMOVÉHO ZASKLENÍ V PARAPETNÍ ČÁSTI S KOMPOZITEM ZE SKLENĚNÝCH VLÁKEN



- 01 IZOLAČNÍ DVOJSKLO 3KOMOROVÉ S MEZISKELNÝMI FOLIEMI - $U_g=0,3 \text{ W/m}^2\text{K}$
- 02 VENKOVNÍ "UV" TMEĽ PRO PŘEKRYTÍ SPÁRY MEZI PARAPETEM A SKLEM
- 03 NELEPENÍ PARAPETNÍHO PLECHU NA SKLOLAMINÁTOVÝ KOMPOZIT
- 04 PARAPETNÍ PLECH
- 05 PŘETMELENÍ SPÁRY MEZI PARAPETEM A SKLEM
- 06 KOMPOZIT ZE SKLENĚNÝCH VLÁKEN PRO BEZRÁMOVÉ ZASKLENÍ
- 07 PARAPETNÍ DESKA NALEPENÁ NA TUHÉ IZOLACI (EPS)
- 08 TĚSNÍCÍ PÁSKA
- 09 POZINKOVANÁ PRACNA PRO UCHYGENÍ SKLOLAMINÁTOVÉHO KOMPOZITU
- 10 OCELOVÁ POZINKOVANÁ KONZOLA JAKO PODPĚRA PRO ZASKLENÍ
- 11 ZATEPLOVACÍ SYSTÉM DLE "ETICS"



IZOLAČNÍ SKLA a.s.

výroba izolačních skel