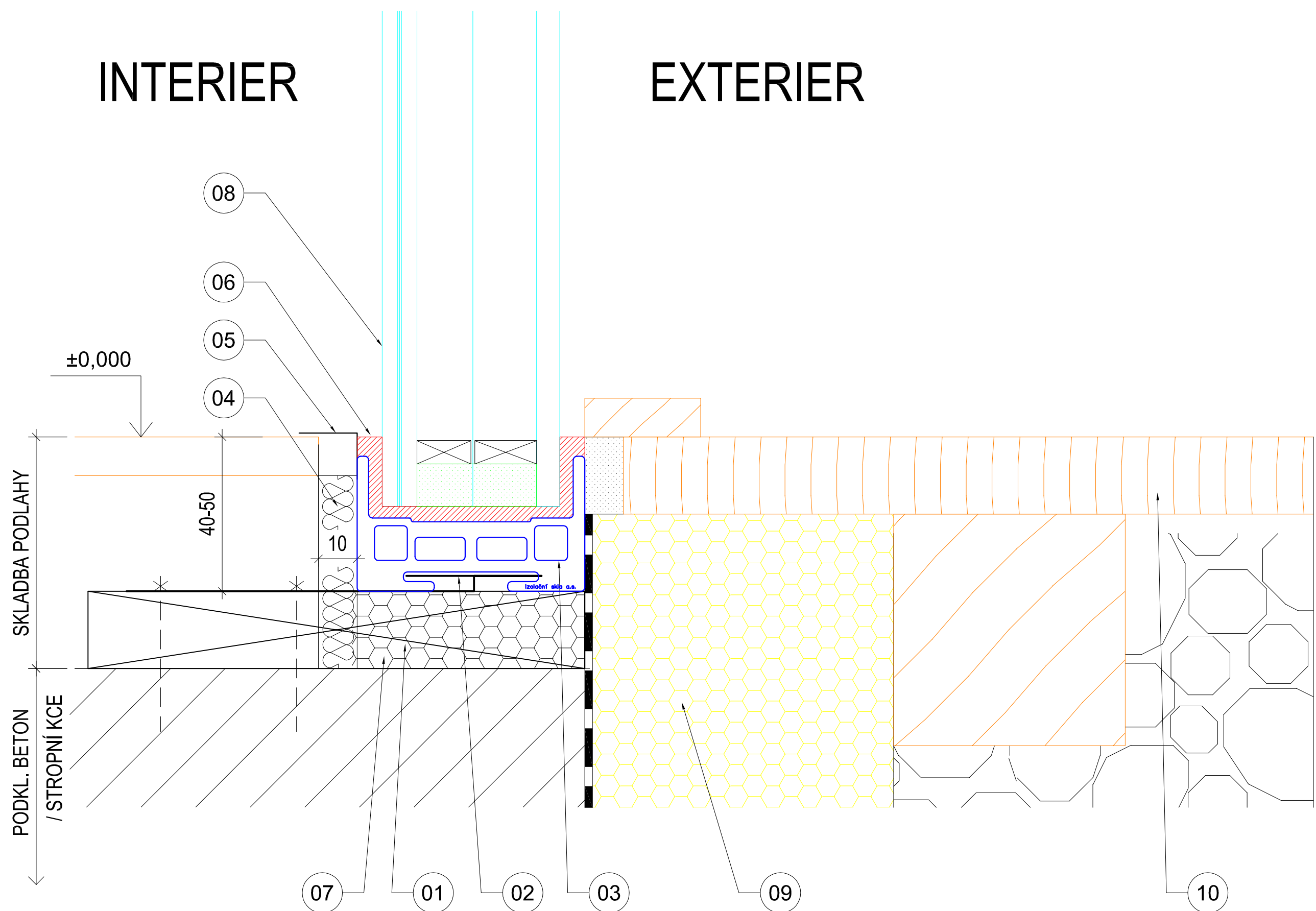
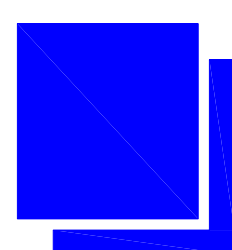


PŘÍKLAD PRINCIPU ŘEŠENÍ BEZRÁMOVÉHO ZASKLENÍ S KOMPOZITEM ZE SKLENĚNÝCH VLÁKEN



- 01 PODLOŽENÍ BEZRÁMOVÉHO PROFILU (VÝŠKA DLE ÚROVNĚ ČISTÉ PODLAHY)
- 02 KOTVÍCÍ POZINK. PRACNA
- 03 KOMPOZIT ZE SKLENĚNÝCH VLÁKEN PRO BEZRÁMOVÉ ZASKLENÍ
- 04 DILATAČNÍ SPÁRA MEZI PODLAHOU A KOMPOZITEM BEZRÁMU (CCA 10MM)
- 05 KRYCÍ PODLAHOVÁ LIŠTA
- 06 TMELENÁ SPÁRA
- 07 IZOLACE OKOLÍ BEZRÁMU (např. PUR PĚNA)
- 08 IZOLAČNÍ DVOJSKLO S MEZISKELNOU FOLIÍ A VNITŘNÍM BEZPEČNOSTNÍM LEPENÝM SKLEM
- 09 TEPELNÁ IZOLACE ZÁKLADU A PODLAHY NA TERÉNU
- 10 VENKOVNÍ DŘ. TERASA



IZOLAČNÍ SKLA a.s.

výroba izolačních skel